



English MENU 中文簡体字 菜单 한국어 메뉴 中文繁体字 菜單

あいがけ大森 AIGAKE OMORI



所在地/Adre 東京都中央区築地4-8-7/4-8-7 Tsukiji, Chuo-ku, Tokyo



電話/Tel 03-5565-3704

営業時間/Hours 5:30~14:00

定休日/Closed 日曜日・祝祭日・市場休市日/Sun・Public holidays・Closed same with Tsukiji market's day off

◇税込み表示 Tax included 세금 포함 含消費税 含消費稅
◇クレジットカード使用不可 Credit card Not available 신용카드 사용불가 信用卡不接受 信用卡不接受

 卵 Egg 계란 鸡蛋 雞蛋
 小麦 Wheat 밀 小麦 小麥

 牛肉 Beef 쇠고기 牛肉 牛肉
 豚肉 Pork 돼지고기 猪肉 豬肉



1 合がけ

Aigake

Mixed dish with curry and boiled beef on rice

카레와 소고기덮밥

牛肉盖浇饭和咖喱饭组合

炆牛肉飯加咖喱汁



大/Large/대/大 ¥780

並/Regular/중/普通 ¥680



2 カレーライス

Curry and rice

카레라이스

咖喱饭

咖喱飯



大/Large/대/大 ¥630

並/Regular/중/普通 ¥530



平成19年度 東京都外国語メニュー普及事業 協力店

TOKYO METROPOLITAN GOVERNMENT





3 牛丼

Gyu-don (beef bowl)

규우동(소고기 덮밥)

牛肉大碗盖饭

牛肉大碗蓋飯



大/Large/대/大 ¥630

並/Regular/중/普通 ¥530

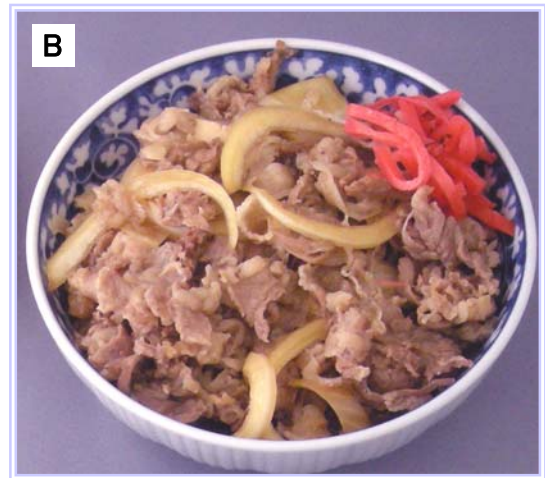
醤油、三温糖、お酒で仕上げたすき焼きのような牛丼です。焼き豆腐が入っています。

Sliced beef boiled bowl cooked with soy sauce, San-on sugar (soft brown sugar) and liquor – accompanied with baked Tofu.

간장, 흑설탕, 술을 넣어 만든 스키야키와 비슷한 소고기 덮밥입니다. 구운 두부가 들어있습니다.

使用酱油、三温糖和清酒做成的牛肉盖饭。加入烤豆腐的。

使用醬油、三溫糖和清酒做成的牛肉蓋飯。加入烤豆腐的。



4 とろろ丼

Tororo-don (grated Japanese yam poured on rice)

마 덮밥

山药汁大碗盖饭

山藥汁大碗蓋飯



A ¥580

A+B 肉皿付/with beef dish/고기접시첨부/附带肉碟子 ¥700

Bは肉皿付き。すり下ろした芋をかけた、とてもヘルシーでスタミナがつく丼です。(醤油以外に専用のかつおダシをご用意しています)

B is served with boiled beef dish. (For grated Japanese yam, special bonito stock is available besides soy sauce)

B는 A에 고기접시가 추가됨(마 용으로는 간장 이외에 전용 가다랭이 국물을 준비하고 있습니다;다)

B在A上的肉碟子(山药汁用, 酱油以外准备着专用的鲣鱼汤汁)

B在A上的肉碟子(山藥汁用, 醬油以外準備著專用的鰹魚湯汁)

